

# IntelliPos ESIR

UPUTSTVO ZA INSTALACIJU



**Obelus**  
software development

[www.obelus.rs](http://www.obelus.rs)

# SADRŽAJ

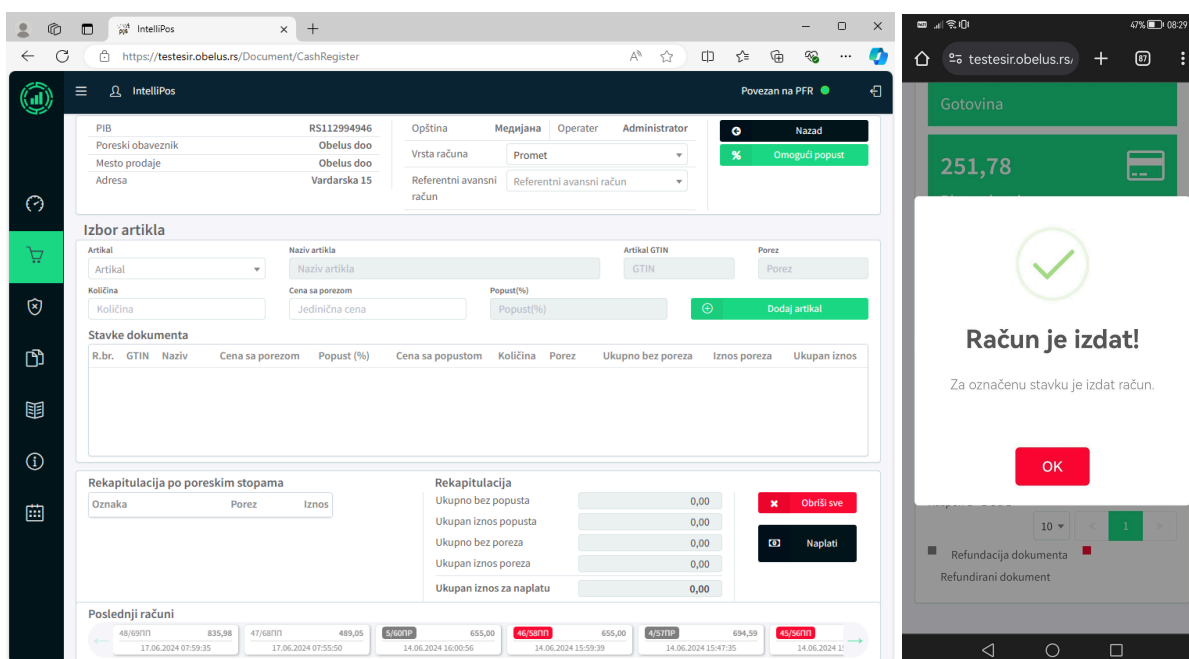
<u>INTELLIPOS VEB APLIKACIJA</u>	<u>2</u>
<u>INTELLIPOS APLIKACIJA NA LOKALNOM RAČUNARU</u>	<u>2</u>
INSTALACIJA RADNOG OKRUŽENJA	3
INSTALACIJA .NET 4.8 FRAMEWORK	3
INSTALACIJA MS SQL SERVERA	3
INSTALACIJA IIS SERVERA	3
<u>ONLINE I OFFLINE MOD RADA APLIKACIJE</u>	<u>3</u>
<u>POSTAVKA REGIONALNIH PODEŠAVANJA OPERATIVNOG SISTEMA</u>	<u>5</u>

## IntelliPos veb aplikacija

IntelliPos aplikacija se postavlja kao veb aplikacija koja se izvršava na udaljenom serveru.

Dobavljač preuzima odgovornost za postavljanje IntelliPos aplikacije na veb server, postavljanja korišćene baze podataka, kao poslove konfigurisanja veb aplikacije.

U ovom slučaju, operater može pristupiti aplikaciji sa bilo kog računara ili mobilnog uređaja, otvaranjem aplikacije u veb pregledaču i prijavom na aplikaciju sa dodeljenim korisničkim imenom i lozinkom. Računar ili mobilni uređaj sa kojeg operater pristupa IntelliPos aplikaciji može koristiti bilo koji operativni sistem, bez potrebe za instalacijom dodatnog softvera.



Pristup sa računara

Pristup sa mobilnog uređaja

## IntelliPos aplikacija na lokalnom računaru

Kada se IntelliPos aplikacija postavlja i koristi na lokalnom računaru, dobavljač preuzima odgovornosti instalacije same aplikacije kao i potrebnog softvera.

Računar, prilikom rada aplikacije na lokalnom računaru, treba da ima instalirani Windows operativni sistem. Podržane su verzije Windows 7 do Windows 11, kao i serverski OS sistemi Windows Server 2008 R2 SP1 do 2022.

Pored Windows operativnog sistema, aplikacija zahteva i .NET Framework verziju 4.8 i instalaciju IIS i MS SQL servera na lokalnoj mašini.

## Instalacija radnog okruženja

Instalacija radnog okruženja se sastoji od:

- o instalacije .NET 4.8 Framework-a
- o instalacije MS SQL Server sistema baze podataka
- o postavljanja baze podataka
- o instalacije IIS servera na lokalnom računaru
- o postavljanja aplikacije na lokalni IIS

## Instalacija .NET 4.8 Framework

.NET Framework verzija 4.8 može se preuzeti i instalirati na računar sa [OVOG](#) linka.

## Instalacija MS SQL Servera

MS SQL server može se preuzeti i instalirati na računar sa [OVOG](#) linka.

## Instalacija IIS servera

Jedan od načina kako se može instalirati IIS je preuzimanjem Microsoft Web Platform Installer-a koji uprošćava instalaciju različitih softverskih komponenti. Web Installer se preuzima sa [OVE](#) adrese.

Sve poslove ovih instalacija i podešavanja na sebe preuzima dobavljač.

## OnLine i OffLine mod rada aplikacije

IntelliPos može da radi u dva režima: **OnLine** i **OffLine** mod.

PFR Type 1=LPFR, 2=VPFR (U slučaju VPFR Url se čita iz VPFR sertifikata koji koristi HTTPS protokol)	1	
LPFR Url (U slučaju VPFR Url se čita iz VPFR sertifikata koji koristi HTTPS protokol)	http://devesdc.sandbox.suf.purs.gov.rs:8888/f1040426-7dfb-4206-9232-12470a397dc6	
LPFR Pin	*****	
VPFR sertifikat	D:\Obelus\TestEsir\Certificates\2_3ZVS_Obelus_doo.chain.pfx	
VPFR lozinka	*****	
VPFR Pac	*****	

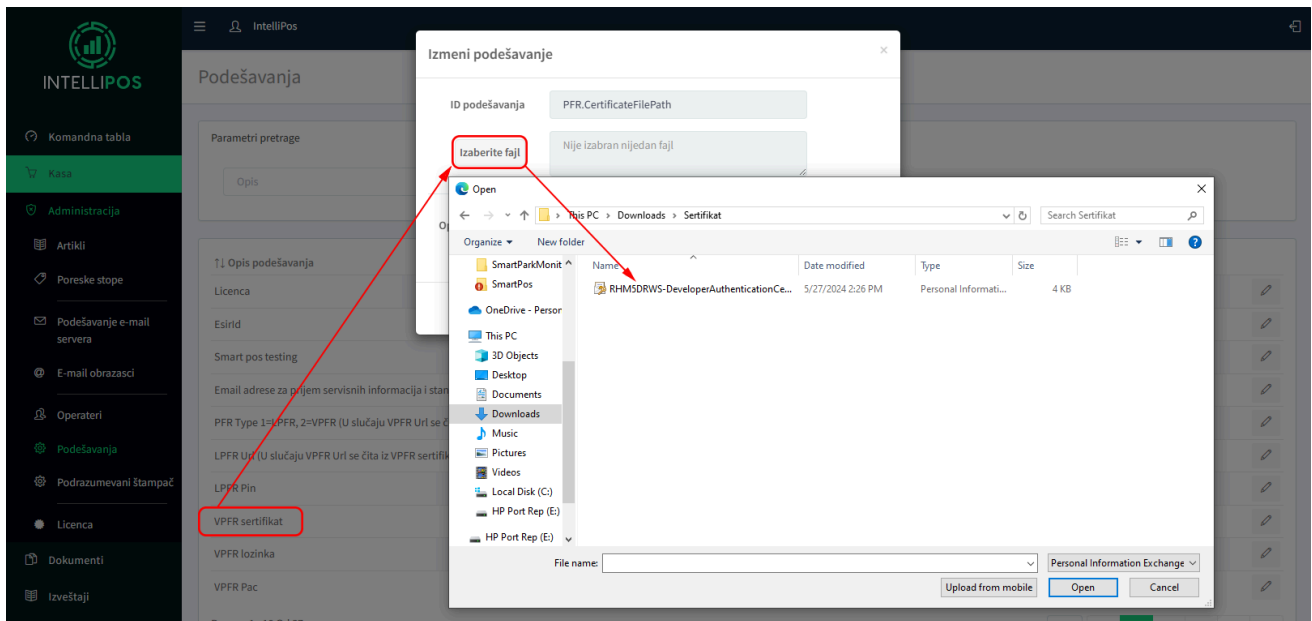
Režim rada aplikacije moguće je postaviti iz same aplikacije na stranici **Podešavanja** u administrativnom delu navigacionog menija, postavljanjem vrednosti podešavanja pod nazivom **PFR Type**. Vrednost 1 označava OffLine režim rada pri čemu se koristi LPFR, dok vrednost 2 označava OnLine režim pri čemu se koristi VPFR.

- OffLine režim rada se odnosi na rad sa lokalnim procesorom fiskalnih računa (LPFR) putem lokalne mreže. IntelliPos ESIR aplikacija komunicira sa LPFR uređajem, a adresa LPFR-a se postavlja na stranici **Podešavanja**, i to predstavlja parametar **LPFR Url**. Pored ovog parametra, za komunikaciju sa LPFR-om je neophodno uneti i vrednost parametra **LPFR Pin**.

Kod ovog scenaria LPFR uređaj koristi bezbednosni element u obliku pametne kartice (SmartCard).

- OnLine režim rada podrazumeva direktan rad sa virtualnim procesorom fiskalnih računa (VPFR) putem stalne internet konekcije. Za potrebe fiskalizacije dokumenata povezivanjem na VPFR, poreskom obvezniku se izdaje bezbedonosni elemenat u obliku fajla (.pfx fajl sertifikat) sa potrebnom lozinkom i PAK kodom.

U ovom režimu, svaki put kada ESIR aplikacija uputi zahtev VPFR-u, bezbednosni sertifikat se učitava sa definisane adrese na serveru, na koju je otpremljen, a samo otpremanje sertifikata na server, postavljanje lozinke i PAK koda se vrši iz aplikacije. Ova podešavanja su dostupna samo administratorima i nalaze se na stranici **Podešavanja** u administrativnom delu navigacionog menija (**VPFR sertifikat, VPFR lozinka i VPFR Pac**).



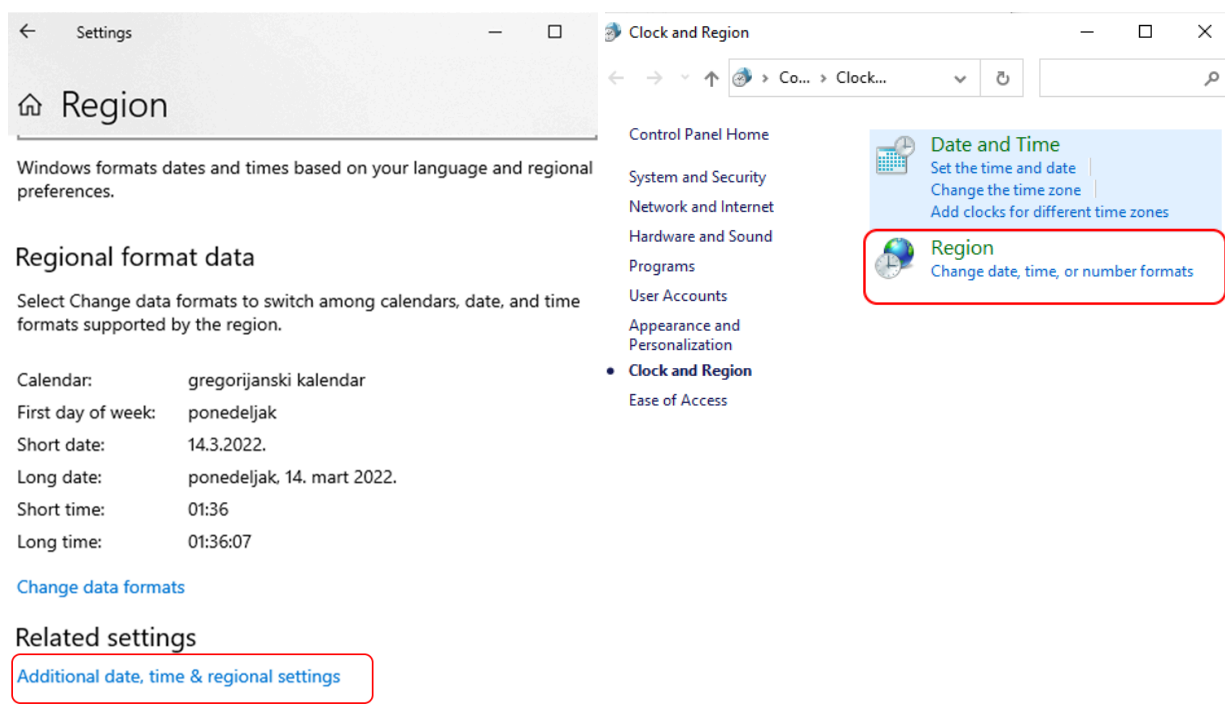
## Postavka regionalnih podešavanja operativnog sistema

Formati brojeva, datuma i vremena mogu se podešavati direktno u ESIR aplikaciji na isti način kao što je prethodno opisano za podešavanje PFR uređaja.

↑↓ Opis podešavanja	↑↓ Vrednost podešavanja	
Valuta	RSD	
Reginalno podešavanje formata brojeva	sr-latn-cs	
Format datuma	dd.MM.yyyy	
Format vremena	HH:mm:ss	
Format datuma i vremena	dd.MM.yyyy HH:mm:ss	

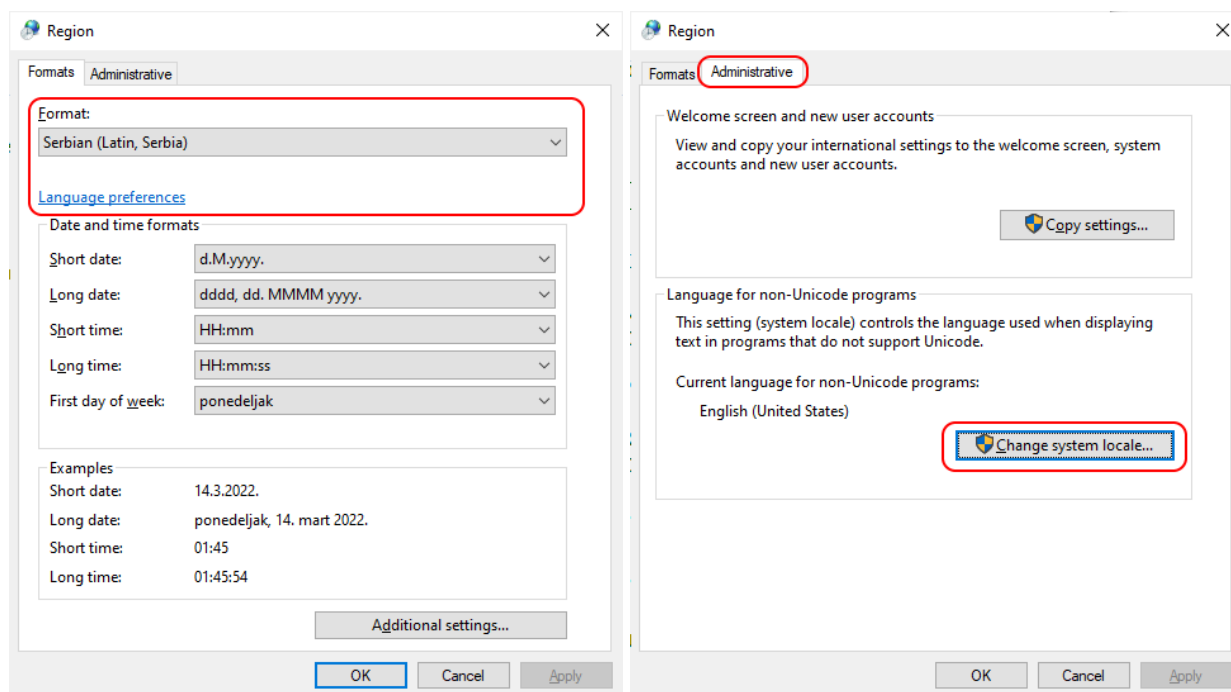
Na stranici **Artikli** u administracionom delu navigacionog menija postoji taster **Uvoz** koji omogućava grupni uvoz artikala. Za uvoz je potrebno pripremiti csv fajl odgovarajućeg formata (**tačka-zarez** se koristi kao separator polja, a **tačka** kao decimalni separator). Ukoliko su podešavanja na računaru drugačija, radi olakšanja pri kreiranju csv fajlova u zahtevanom formatu, preporučuje se podešavanje sledećih parametara na računaru.

- Otvoriti **Windows Settings** → **Time & Language** → **Region**. Unutar alata Region izabrati **Advanced data, time & regional settings**. Drugi način da se pristupi ovim podešavanjima je direktno preko **Control Panel** → **Clock & Region** → **Region**



- Zatim na padajućoj listi **Format** odaberi **Serbian (Latin, Serbia)**.
- Zatim na kartici **Administrative** u panelu **Language for non-Unicode programs** kliknuti na **Change system locale...** i na padajućoj listi takođe izabrati **Serbian (Latin, Serbia)**.

Nakon klika na dugme **Apply**, sistem će tražiti restart kako bi primenio uneta podešavanja.



Unutar prozora Region potrebno je dodatno podešavanje formata. Klikom na **Additional settings** ulazi se u podešavanje brojeva, gde treba odabrati da je decimalni separator **tačka** (.), separator hiljada **zarez** (,), a kao separator liste **tačka-zarez** (;)

Na ovaj način, prilikom pamćenja kreirane tabele u Excel programu putem komande Save As...  
→ CSV, kao separator podataka u memorisanom fajlu biće korišćena tačka-zarez, što je zahtevani format u aplikaciji.

